

**O** que fazer em caso de suspeita de intoxicação?

Não provoque vômito e não beba água, leite ou qualquer outro líquido ou alimento.

Procure socorro médico levando a embalagem do medicamento.

Entre em contato com o Disque Intoxicação através do telefone 0800 722 6001.

**C**omo identificar um medicamento genérico?

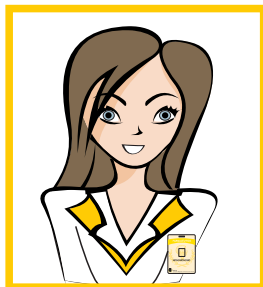
Medicamentos genéricos não têm marca comercial, apenas o nome da substância ativa.

Sua embalagem contém uma tarja amarela com a letra “G” em destaque e a inscrição “Medicamento Genérico”.

Pergunte ao médico ou ao dentista sobre a possibilidade de prescrever um medicamento genérico.

O farmacêutico está autorizado a substituir o medicamento prescrito pelo genérico sempre que for possível.

Apesar de geralmente ser mais barato, o medicamento genérico passa por testes rigorosos que asseguram a sua qualidade.



**O Farmacêutico ajuda a esclarecer dúvidas e orienta sobre o uso seguro e racional dos medicamentos.**

Este folder está disponível para download no Portal CRF-PR

[www.crf-pr.org.br](http://www.crf-pr.org.br)



[www.crf-pr.org.br](http://www.crf-pr.org.br)

Material Informativo CIM / CRF-PR  
Uso de Medicamentos

*Informativo*  
**CIM**  
CRF-PR  
Ano 2014

**Cuidados gerais no uso  
de medicamentos**

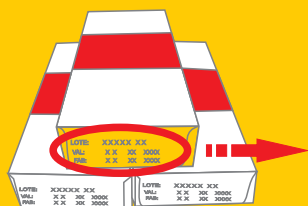


**ORIENTAÇÕES  
FARMACÊUTICAS**

# CUIDADOS GERAIS NO USO DE MEDICAMENTOS

**M**edicamentos são utilizados para curar, controlar, diagnosticar ou prevenir doenças. Para obter o efeito desejado e minimizar o risco de reações adversas siga as seguintes orientações do farmacêutico:

- ♦ Só compre medicamentos em farmácias regularizadas. Produtos vendidos em estabelecimentos não autorizados podem ser falsificados e não conter as substâncias descritas no rótulo.



LOTE: XXXXX XX  
VAL: XX XX XXXX  
FAB: XX XX XXXX

- ♦ Nunca utilize medicamentos fora do prazo de validade.
- ♦ Guarde os medicamentos nas caixas originais juntamente com as bulas e não misture produtos diferentes na mesma embalagem.

- ♦ O armazenamento deve ser feito em local seco e ao abrigo da luz e da variação de temperatura. Os medicamentos também não devem ficar ao alcance de crianças e animais domésticos.



Não utilize a mesma receita mais de uma vez. O medicamento que foi usado anteriormente pode não ser apropriado neste momento.

Não use medicamentos indicados por amigos ou familiares, pois eles não saberão identificar riscos e contra-indicações.

Tome ABC, você vai melhorar.



Peça orientação ao farmacêutico sobre o modo de usar a medicação. Respeite as doses indicadas, os horários e a duração do tratamento.

Misturar medicamentos sem orientação pode resultar em perda do efeito ou intoxicações.



Crianças, mulheres grávidas ou que estejam amamentando não devem usar medicamentos por conta própria.



Alterações de cor, sabor, odor ou consistência podem indicar que o medicamento não está mais próprio para uso. Se isto ocorrer informe-se com o farmacêutico.